



HALFSCHADUW

# 4-seizoenen combinatie



**herfstanemoon**

Anemone x hybrida  
'Honoire Jobert'



**schuimbloem**

Tiarella wherryi



**donkere ooievaarsbek**

Geranium phaeum



**kleine maagdenpalm**

Vinca minor

				INHEEMS
				INSECTEN VRIENDELIJK
				WINTERGROEN
				EETBAAR
				WATER GEVEN
aug - okt	mei - juni	mei - juli	apr - mei	BLOEI
wit	wit (licht roze)	aubergine	violet	KLEUR
40/120 cm	15/25 cm	30/50 cm	15/20 cm	HOOGTE (blad/bloem)

## 4-seizoenen combinatie

Met deze 4-seizoenen combinatie zal je tuintje het hele jaar door schitteren. Deze sterke planten zorgen voor bloemen vanaf Pasen tot aan de herfstvakantie. In de winter zorgen de schuimbloem en maagdenpalm voor groen. De andere twee komen na een winterslaap in de lente weer tevoorschijn.

De 4-seizoenen combinatie houdt van een frisse bodem. Geef bij droog weer regelmatig water.

Is deze combinatie iets voor jou? Kijk achteraan voor alle praktische info.



EcoHuis Antwerpen

# Waar plant je deze combinatie?



## Bloembakken

De drie lage soorten passen prima samen in een gewone bloembak. Wil je herfstanemoon in een pot planten, kies er dan een van minstens 40 cm diep. Combineer het met maagdenpalm.

## Mini geveltuin (max 30cm diep, 120 cm breed en min 130cm vrije doorgang)

Zet de, eerder rechtopstaande, donkere ooievaarsbek tussen de bodembedekkers schuimbloem en maagdenpalm.

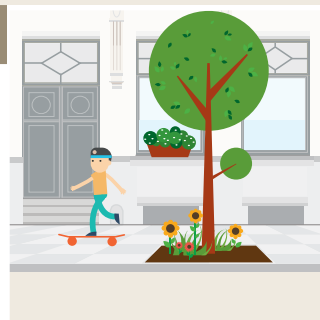


## Maxi geveltuin (max 60cm diep, gevelbreed en min 150cm vrije doorgang)

Per drie tegels van 30 cm op 30 cm heb je 2 stuks van de bodembedekkers en 1 stuk van de herfstanemoon nodig.

## Boomspiegel

Voorzie 12 planten per vierkante meter voor een onmiddellijk effect in het straatbeeld. Maak groepjes van minstens drie stuks per soort.



## Tuin - voortuin

Maak grotere groepen als je er de plaats voor hebt, zeker de herfstanemoon is heel mooi in groep.